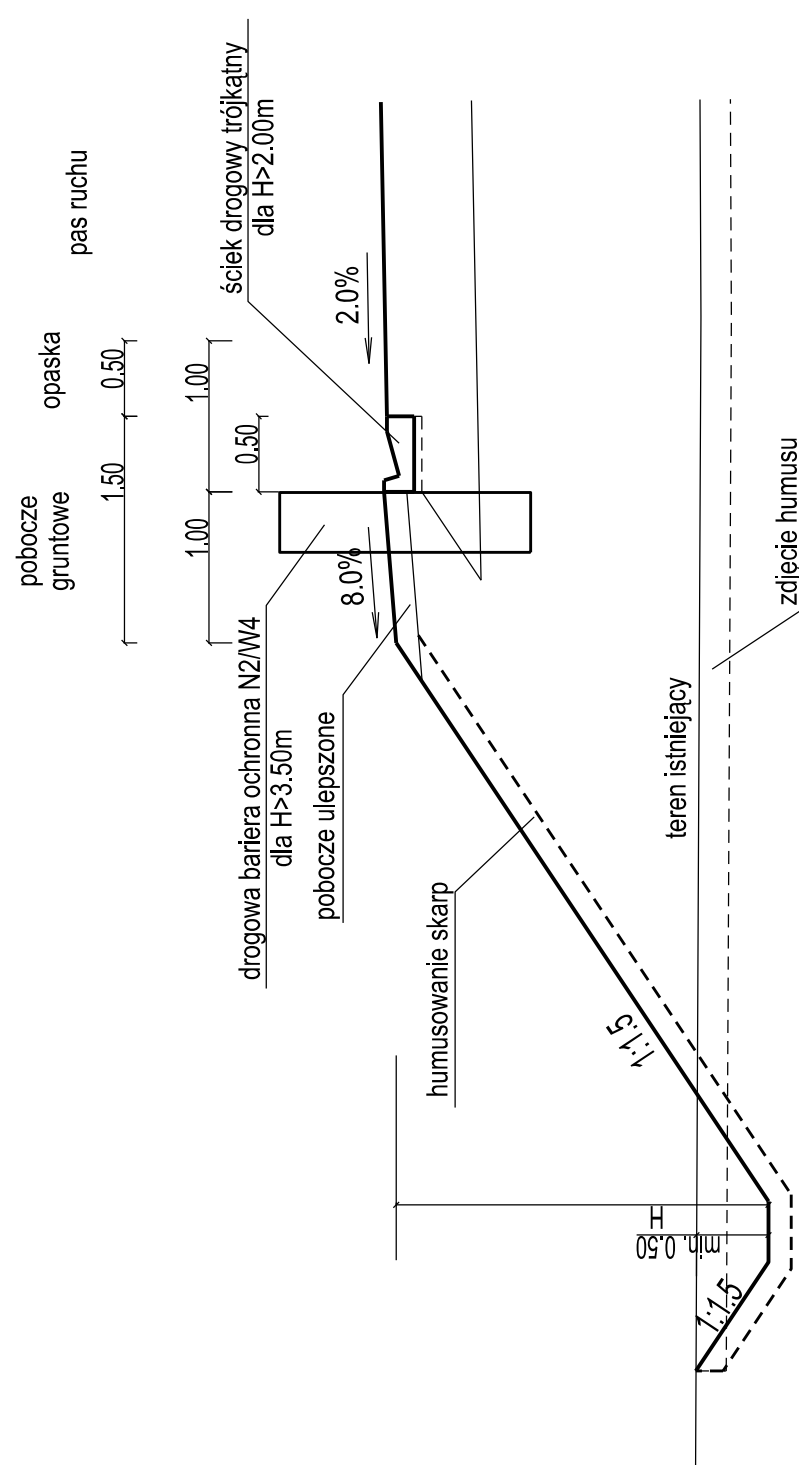
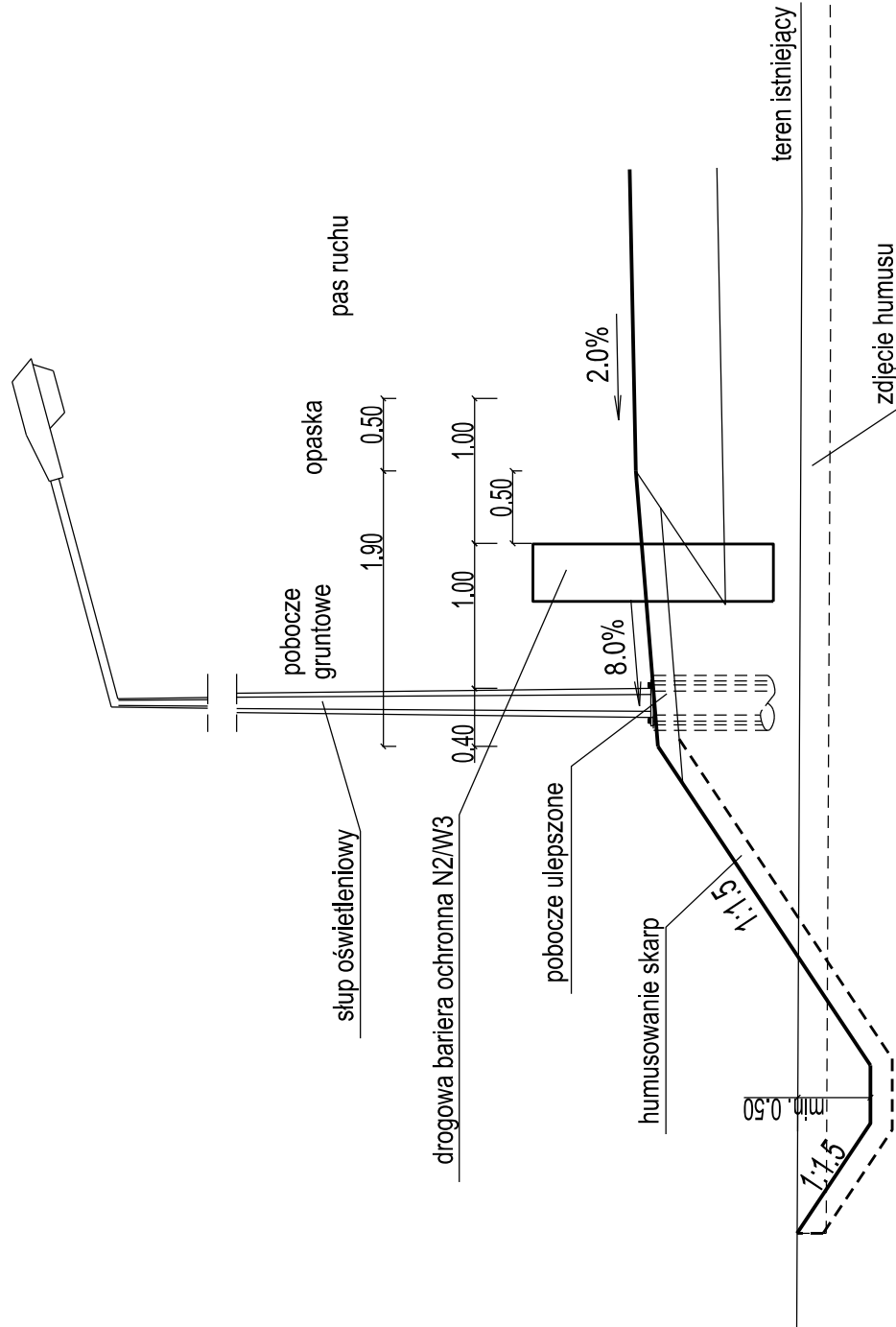


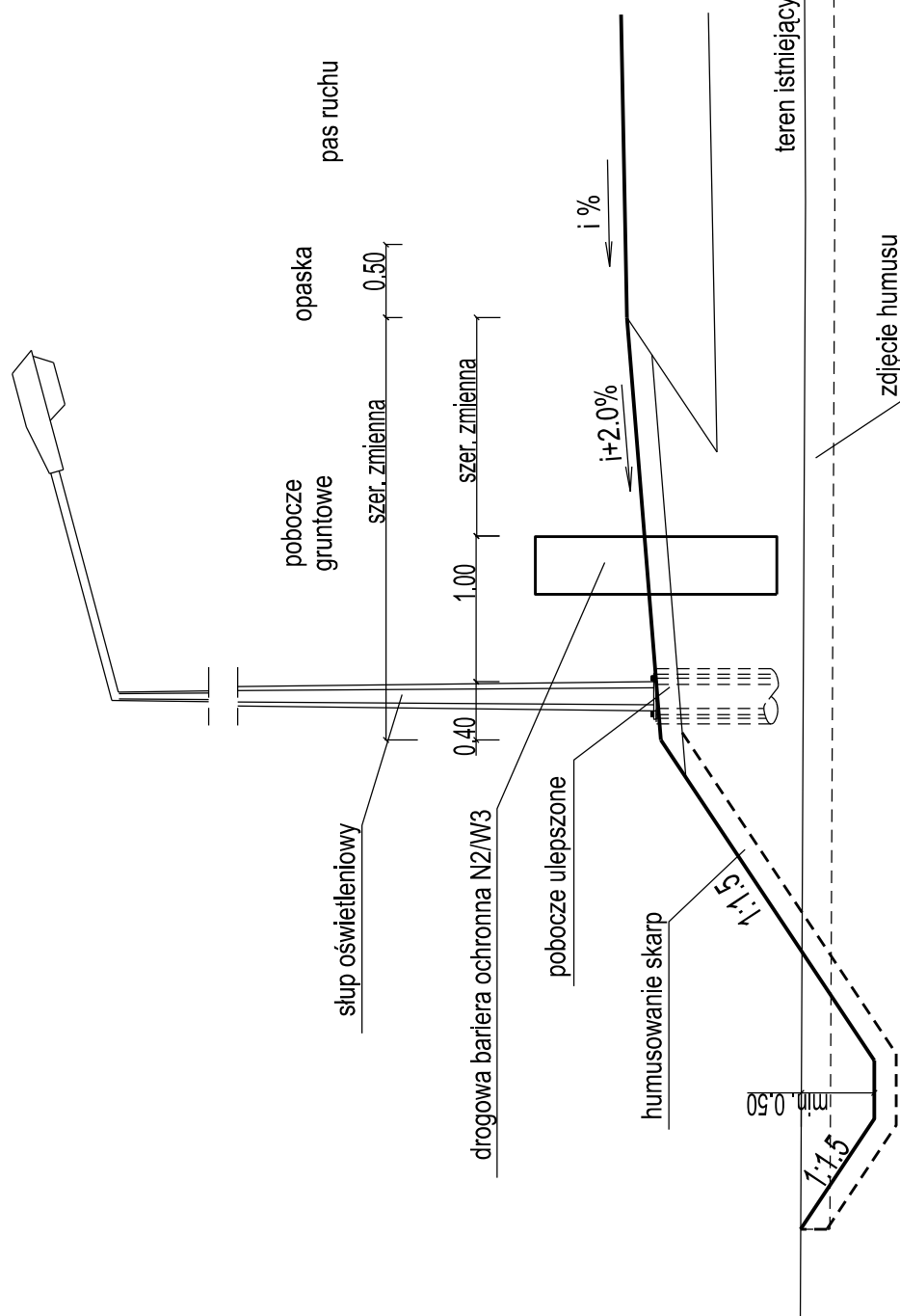
SZCZEGÓŁ POBOCZA OBWODNICZY
BARIERA I ŚCIEK TRÓJKĄTNY



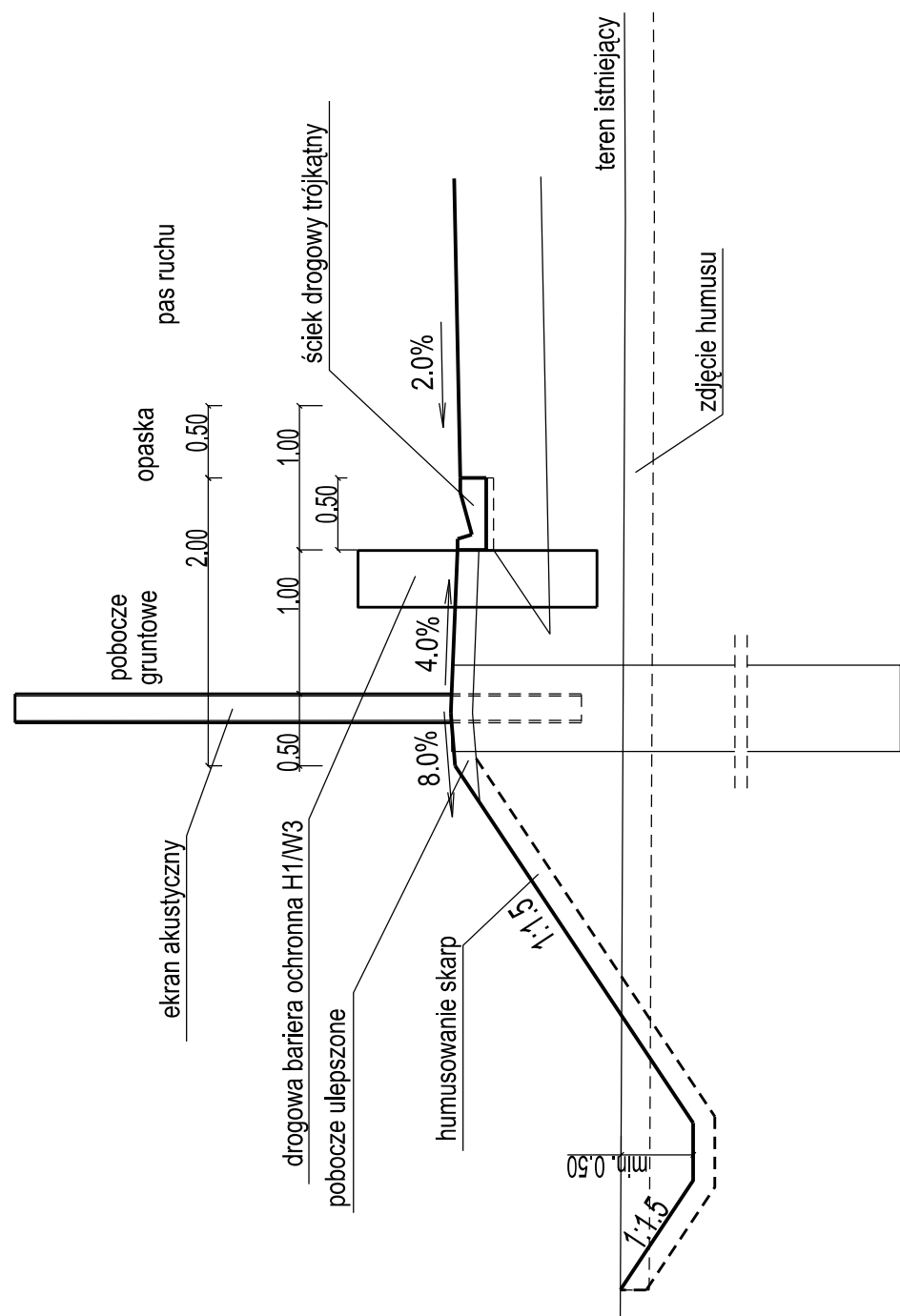
SZCZEGÓŁ POBOCZA OBWODNICZY
OŚWIETLENIE



SZCZEGÓŁ POBOCZA OBWODNICZY
POBOCZE Z BARIERĄ ZMIENNEJ SZEROKOŚCI
W CELU ZAPEWNIENIA WIDOCZNOŚCI NA ZATRZYMANIE



SZCZEGÓŁ POBOCZA OBWODNICZY
EKTRAN



INWESTOR/ZAMAWIAJĄCY: GDDKiA	Generalny Dyrektor Dróg Krajowych i Autostrad reprezentowany przez Generalną Dyrekcję Dróg Krajowych i Autostrad Oddział w Warszawie ul. Mińska 25, 03-808 Warszawa	
	Linie konsulting: MPRE Sp. z o.o. ul. Dąbrowski 18 01-232 18 79 fax: 12 312 18 70	Partner konsulting: Mosy Kraków S.A. ul. Dąbrowski 18 01-232 18 79
JEDNOSTKA PROJEKTOWA: MPRE Sp. z o.o. ul. Dąbrowski 18 01-232 18 79 fax: 12 312 18 70	Partner konsulting: MP Infra Sp. z o.o. ul. Dąbrowski 18 01-232 18 79	Zamierzony wykonawca: MP Infra Sp. z o.o. ul. Dąbrowski 18 01-232 18 79
ZAMIERZENIE BUDOWLANE: KONCEPCJA ROZBUDOWY DROGI KRAJOWEJ NR 79 NA ODCINKU MAGNUSZEW - RYCZYWÓŁ WRAZ Z UZYSKANIEM DECYZJI O ŚRODOWISKOWYCH UWARUNKOWANIACH		
STADIUM PROJEKTU: KONCEPCJA PROJEKTOWA		
TYTUŁ RYSUNKU: PRZEKROJE NORMALNE		SKALA: 1 : 50
data: 06.2021	nr umowy: 85/2021	nr rys.: 3.2